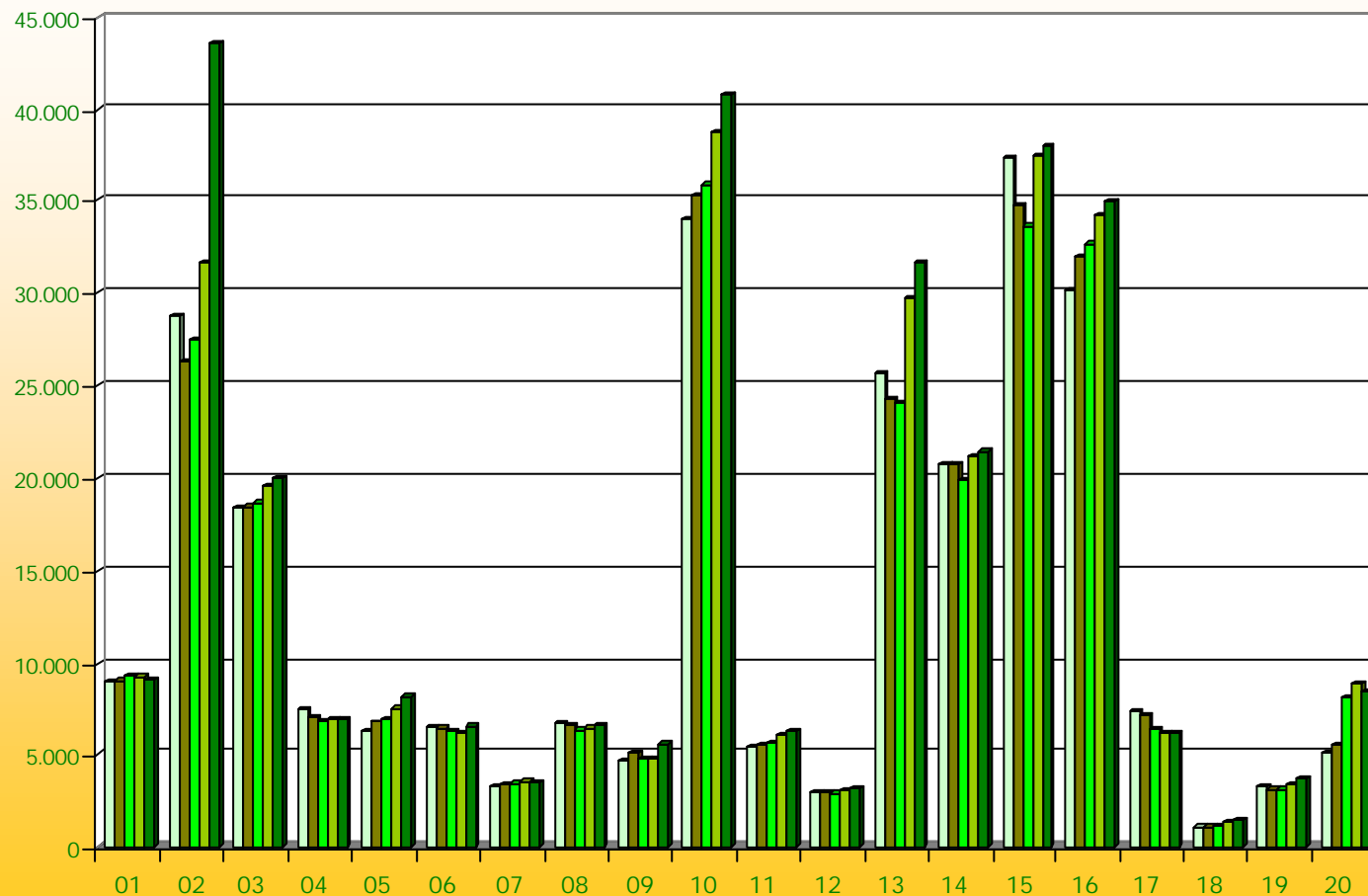


Importazioni dell'Italia per settori

serie storica 2001/2005
(valori CIF in milioni di euro)



2001 2002 2003 2004 2005

- 01 Prodotti dell'agricoltura, della silvicoltura e della pesca
- 02 Prodotti delle miniere e delle cave, grezzi
- 03 Prodotti dell'industria alimentare, bevande
- 04 Prodotti tessili, articoli della maglieria
- 05 Articoli di abbigliamento
- 06 Calzature, cuoio e prodotti in cuoio
- 07 Legno e prodotti in legno (esclusi i mobili)
- 08 Carta e articoli in carta, prodotti della stampa
- 09 Prodotti energetici raffinati
- 10 Prodotti chimici, fibre sintetiche e artificiali
- 11 Prodotti in gomma e in materie plastiche
- 12 Vetro, ceramica, materiali non metallici per l'edilizia
- 13 Prodotti della metallurgia, strutture ed utensili metallici
- 14 Macchine ed apparecchi meccanici, elettrodomestici
- 15 Prodotti dell'ICT, elettrotecnica, strumenti di precisione
- 16 Autoveicoli
- 17 Altri mezzi di trasporto
- 18 Mobili
- 19 Altri prodotti delle industrie manifatturiere
- 20 Energia elettrica, merci varie non classificate altrove

Importazioni dell'Italia per settori

serie storica 1999/2005
(valori CIF in milioni di euro)

	1999	2000	2001	2002	2003	2004	2005
01 - Prodotti dell'agricoltura, della silvicoltura e della pesca	8.603	9.228	9.021	9.047	9.292	9.272	9.140
02 - Prodotti delle miniere e delle cave, grezzi	15.243	29.561	28.718	26.282	27.457	31.611	43.609
03 - Prodotti dell'industria alimentare, bevande	15.645	17.135	18.373	18.450	18.671	19.594	20.011
04 - Prodotti tessili, articoli della maglieria	5.997	7.139	7.473	7.120	6.854	6.984	6.986
05 - Articoli di abbigliamento	4.734	5.631	6.264	6.768	7.011	7.553	8.191
06 - Calzature, cuoio e prodotti in cuoio	4.011	5.479	6.452	6.378	6.216	6.147	6.484
07 - Legno e prodotti in legno (esclusi i mobili)	2.980	3.393	3.249	3.356	3.390	3.507	3.489
08 - Carta e articoli in carta, prodotti della stampa	5.551	7.207	6.719	6.556	6.271	6.375	6.541
09- Prodotti energetici raffinati	3.161	5.378	4.626	5.045	4.735	4.747	5.535
10 - Prodotti chimici, fibre sintetiche e artificiali	28.097	33.231	33.991	35.279	35.824	38.664	40.786
11 - Prodotti in gomma e in materie plastiche	4.792	5.387	5.396	5.509	5.566	6.022	6.265
12 - Vetro, ceramica, materiali non metallici per l'edilizia	2.509	2.843	2.955	2.956	2.881	3.033	3.124
13 - Prodotti della metallurgia, strutture ed utensili metallici	20.350	26.277	25.674	24.288	24.039	29.706	31.593
14 - Macchine ed apparecchi meccanici, elettrodomestici	17.564	20.354	20.707	20.720	19.902	21.180	21.437
15 - Prodotti dell'ICT, elettrotecnica, strumenti di precisione	30.982	38.269	37.275	34.748	33.600	37.397	37.898
16 - Autoveicoli	25.838	28.227	30.125	31.913	32.622	34.186	34.934
17 - Altri mezzi di trasporto	5.141	6.811	7.419	7.216	6.313	6.117	6.118
18 - Mobili	848	1.013	1.051	1.066	1.105	1.291	1.442
19 - Altri prodotti delle industrie manifatturiere	2.681	3.249	3.236	3.074	3.088	3.367	3.649
20 - Energia elettrica, merci varie non classificate altrove	2.287	2.694	5.034	5.456	8.159	8.882	8.454
Totale	207.015	258.507	263.757	261.226	262.998	285.634	305.686

Fonte: elaborazione Aice su dati ICE

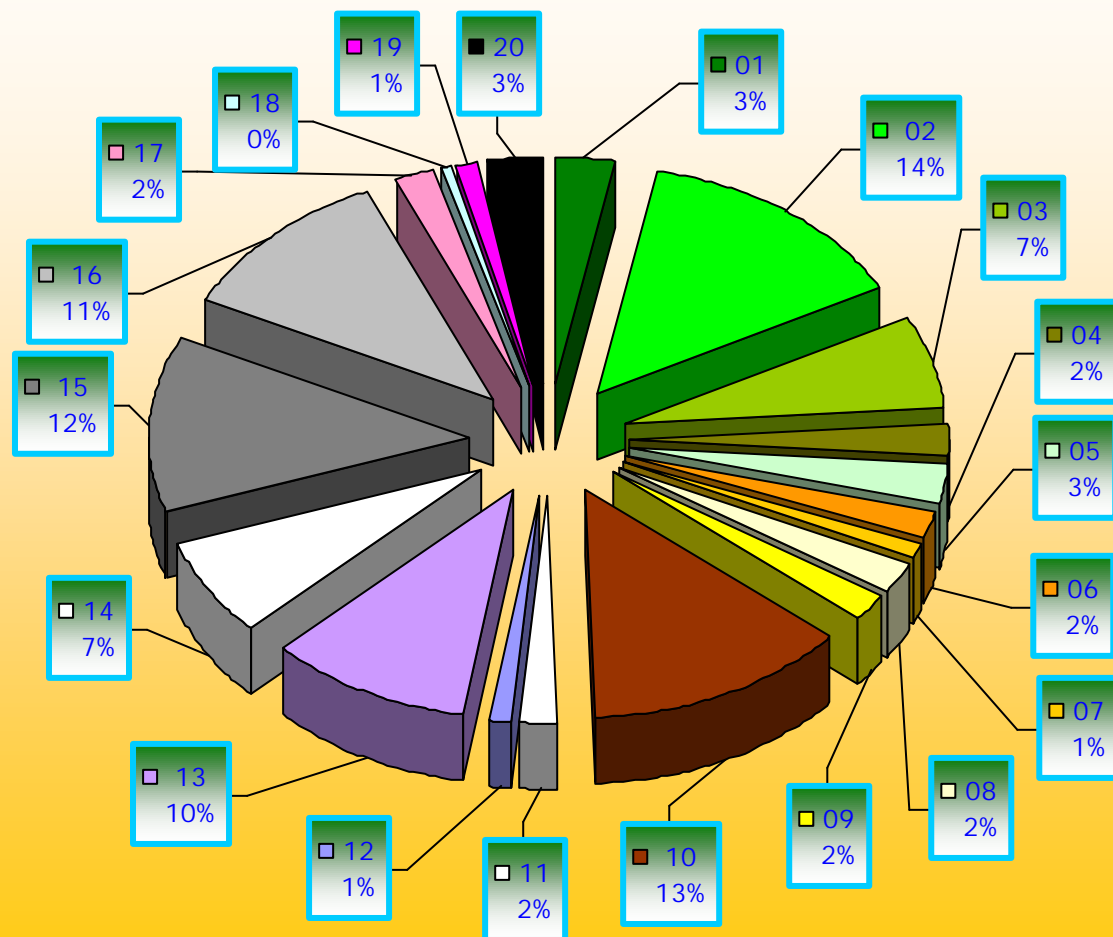
Importazioni dell'Italia per settori

Variazioni percentuali congiunturali

	Variazione % 2000/1999	Variazione % 2001/2000	Variazione % 2002/2001	Variazione % 2003/2002	Variazione % 2004/2003	Variazione % 2005/2004
01 - Prodotti dell'agricoltura, della silvicoltura e della pesca	7,26	-2,24	0,29	2,71	-0,22	-1,42
02 - Prodotti delle miniere e delle cave, grezzi	93,93	-2,85	-8,48	4,47	15,13	37,96
03 - Prodotti dell'industria alimentare, bevande	9,52	7,22	0,42	1,20	4,94	2,13
04 - Prodotti tessili, articoli della maglieria	19,04	4,68	-4,72	-3,74	1,90	0,03
05 - Articoli di abbigliamento	18,95	11,24	8,05	3,59	7,73	8,45
06 - Calzature, cuoio e prodotti in cuoio	36,60	17,76	-1,15	-2,54	-1,11	5,48
07 - Legno e prodotti in legno (esclusi i mobili)	13,86	-4,24	3,29	1,01	3,45	-0,51
08 - Carta e articoli in carta, prodotti della stampa	29,83	-6,77	-2,43	-4,35	1,66	2,60
09 - Prodotti energetici raffinati	70,14	-13,98	9,06	-6,14	0,25	16,60
10 - Prodotti chimici, fibre sintetiche e artificiali	18,27	2,29	3,79	1,54	7,93	5,49
11 - Prodotti in gomma e in materie plastiche	12,42	0,17	2,09	1,03	8,19	4,04
12 - Vetro, ceramica, materiali non metallici per l'edilizia	13,31	3,94	0,03	-2,54	5,28	3,00
13 - Prodotti della metallurgia, strutture ed utensili metallici	29,13	-2,29	-5,40	-1,03	23,57	6,35
14 - Macchine ed apparecchi meccanici, elettrodomestici	15,88	1,73	0,06	-3,95	6,42	1,21
15 - Prodotti dell'ICT, elettrotecnica, strumenti di precisione	23,52	-2,60	-6,78	-3,30	11,30	1,34
16 - Autoveicoli	9,25	6,72	5,94	2,22	4,79	2,19
17 - Altri mezzi di trasporto	32,48	8,93	-2,74	-12,51	-3,10	0,02
18 - Mobili	19,46	3,75	1,43	3,66	16,83	11,70
19 - Altri prodotti delle industrie manifatturiere	21,19	-0,40	-5,01	0,46	9,03	8,38
20 - Energia elettrica, merci varie non classificate altrove	17,80	86,86	8,38	49,54	8,86	-4,82
Totale	24,87	2,03	-0,96	0,68	8,61	7,02

Fonte: elaborazione Aice su dati ICE

Importazioni dell'Italia Quote di mercato per settori anno 2005



- 01 Prodotti dell'agricoltura, della silvicoltura e della pesca
- 02 Prodotti delle miniere e delle cave, grezzi
- 03 Prodotti dell'industria alimentare, bevande
- 04 Prodotti tessili, articoli della maglieria
- 05 Articoli di abbigliamento
- 06 Calzature, cuoio e prodotti in cuoio
- 07 Legno e prodotti in legno (esclusi i mobili)
- 08 Carta e articoli in carta, prodotti della stampa
- 09 Prodotti energetici raffinati
- 10 Prodotti chimici, fibre sintetiche e artificiali
- 11 Prodotti in gomma e in materie plastiche
- 12 Vetro, ceramica, materiali non metallici per l'edilizia
- 13 Prodotti della metallurgia, strutture ed utensili metallici
- 14 Macchine ed apparecchi meccanici, elettrodomestici
- 15 Prodotti dell'ICT, elettrotecnica, strumenti di precisione
- 16 Autoveicoli
- 17 Altri mezzi di trasporto
- 18 Mobili
- 19 Altri prodotti delle industrie manifatturiere
- 20 Energia elettrica, merci varie non classificate altrove

Fonte: elaborazione Aice su dati ICE

Importazioni dell'Italia per settori

serie storica 1999/2005

quote di mercato

	1999	2000	2001	2002	2003	2004	2005
01 - Prodotti dell'agricoltura, della silvicoltura e della pesca	4,2	3,6	3,4	3,5	3,5	3,2	3,0
02 - Prodotti delle miniere e delle cave, grezzi	7,4	11,4	10,9	10,1	10,4	11,1	14,3
03 - Prodotti dell'industria alimentare, bevande	7,6	6,6	7,0	7,1	7,1	6,9	6,5
04 - Prodotti tessili, articoli della maglieria	2,9	2,8	2,8	2,7	2,6	2,4	2,3
05 - Articoli di abbigliamento	2,3	2,2	2,4	2,6	2,7	2,6	2,7
06 - Calzature, cuoio e prodotti in cuoio	1,9	2,1	2,5	2,4	2,4	2,2	2,1
07 - Legno e prodotti in legno (esclusi i mobili)	1,4	1,3	1,2	1,3	1,3	1,2	1,1
08 - Carta e articoli in carta, prodotti della stampa	2,7	2,8	2,6	2,5	2,4	2,2	2,1
09 - Prodotti energetici raffinati	1,5	2,1	1,8	1,9	1,8	1,7	1,8
10 - Prodotti chimici, fibre sintetiche e artificiali	13,6	12,9	12,9	13,5	13,6	13,5	13,3
11 - Prodotti in gomma e in materie plastiche	2,3	2,1	2,1	2,1	2,1	2,1	2,0
12 - Vetro, ceramica, materiali non metallici per l'edilizia	1,2	1,1	1,1	1,1	1,1	1,1	1,0
13 - Prodotti della metallurgia, strutture ed utensili metallici	9,8	10,2	9,7	9,3	9,1	10,4	10,3
14 - Macchine ed apparecchi meccanici, elettrodomestici	8,5	7,9	7,9	7,9	7,6	7,4	7,0
15 - Prodotti dell'ICT, elettrotecnica, strumenti di precisione	15,0	14,8	14,1	13,3	12,8	13,1	12,4
16 - Autoveicoli	12,5	10,9	11,4	12,2	12,4	12,0	11,4
17 - Altri mezzi di trasporto	2,5	2,6	2,8	2,8	2,4	2,1	2,0
18 - Mobili	0,4	0,4	0,4	0,4	0,4	0,5	0,5
19 - Altri prodotti delle industrie manifatturiere	1,3	1,3	1,2	1,2	1,2	1,2	1,2
20 - Energia elettrica, merci varie non classificate altrove	1,1	1,0	1,9	2,1	3,1	3,1	2,8
Totale	100,0	100,0	100,0	100,0	100,0	100,0	100,0

Fonte: elaborazione Aice su dati ICE